



PRUDENTIAL

细心聆听。深入理解。尽力实现。

### 保诚女性计划

女性不仅勇于突破，  
更选择超越自我。



无论您是一名正在积极展开人生旅程的年轻女性，或是一名时常在家事和睡眠之间挣扎的忙碌母亲；还是一名雄心勃勃的专业人士；甚至是三者合一。您都再也无需向现实妥协和被逼作出抉择。

您能制定自己的极限，或突破它们的束缚。欲实现这个目标，您需要保障您自己，让您放下负担，全心全意投入梦想，活出亮丽人生。

因此，我们制定了**保诚**女性计划。这是项特别为女性而设的独特保健计划。计划附带4项不同利益的选项，让您在人生的每个阶段进展之际都能享有全面的保障。您可自由地追求自己的梦想和挑战您的极限。

简易的申请过程。

## 主要利益\*

- 每2年1次的预防性健康检查
- 为女性特定的全面保障
  - 保障女性相关的医疗病症和医疗程序
  - 保障重修或皮肤移植手术
  - 提供被诊断后所需的保障
- 当您提出女性疾病索赔之际，可豁免保费36个月
- 可添加以下的保障选项
  - 妊娠并发症
  - 先天性疾病
  - 住院医疗

## 其它利益

为重要的人生事件所购买的指定保诚保单可享有15%的首年保费折扣。

\*附带条款。请参阅 [www.prudential.com.sg/prulady](http://www.prudential.com.sg/prulady) 查询详情。

# 以下为保诚女性计划\*所保障的疾病和医疗程序:

保诚女性计划为您提供以下疾病的保障:

| 女性疾病利益   | 应付投保额之比例 |
|--|----------|
| 1. 系统性红斑狼疮性肾炎  | 100 %    |
| 2. 风湿关节炎   |          |
| 3. 慢性自身免疫性肝炎   |          |
| 4. 以下部位的恶性肿瘤: <ul style="list-style-type: none"><li>• 乳房</li><li>• 子宫颈</li><li>• 子宫</li><li>• 输卵管</li><li>• 卵巢</li><li>• 阴道/外阴</li></ul> |          |
| 5. 需进行手术或修复的骨质疏松症  | 50 %     |
| 6. 乳腺原位癌   |          |
| 7. 宫颈原位癌   |          |
| 8. 需手术治疗的尿失禁   | 10 %     |
| 9. 子宫退缩  |          |
| 10. 需手术修复的骨盆松弛   |          |
| 11. 引起甲状腺风暴的甲状腺疾病  |          |
| 12. 多囊卵巢综合征  |          |

\*附带条款。请参阅 [www.prudential.com.sg/prulady](http://www.prudential.com.sg/prulady) 查询详情。

在您需要进行以下任何一项手术之际，保诚女性计划将为您提供援助，让您安心：

| 医疗程序                      | 应付投保额之比例 |
|---------------------------|----------|
| 1. 因恶性病症而需要进行之泛外阴切除术      | 50%      |
| 2. 因恶性病症而需进行韦太姆氏手术        |          |
| 3. 因恶性病症而需进行总盆腔排空         |          |
| 4. 因恶性病症而需进行子宫切除术         | 30%      |
| 5. 因恶性病症而需进行乳房切除术         |          |
| 6. 复杂的阴道瘘修复               | 20%      |
| 7. 因恶性病症或原位癌而需进行双侧乳房肿瘤切除术 |          |
| 8. 因恶性病症或原位癌而需进行单侧乳房肿瘤切除术 | 15%      |

保诚女性计划为您提供以下重修手术的保障:

| 重修手术或皮肤移植            | 应付投保额之比例 |
|----------------------|----------|
| 1. 在乳房切除术后所进行的乳房重修手术 | 100 %    |
| 2. 因意外而需进行脸部重修手术     |          |
| 3. 因严重烧伤而需进行皮肤移植     |          |
| 4. 因皮肤癌而需进行皮肤移植      |          |

保诚女性计划给您各种程序和援助利益的保障, 如:

| 援助利益                        | 应付投保额之比例                |
|-----------------------------|-------------------------|
| 1. 因受保的女性癌症而需进行卵母细胞冷冻保存     | 100 %                   |
| 2. 乳腺癌 – 为治疗考量进行分子基因表达谱分析测试 | 40 %                    |
| 3. 激素替代疗法                   | 20 %                    |
| 4. 门诊精神科利益                  | 每次会诊 \$100<br>(多达10次会诊) |

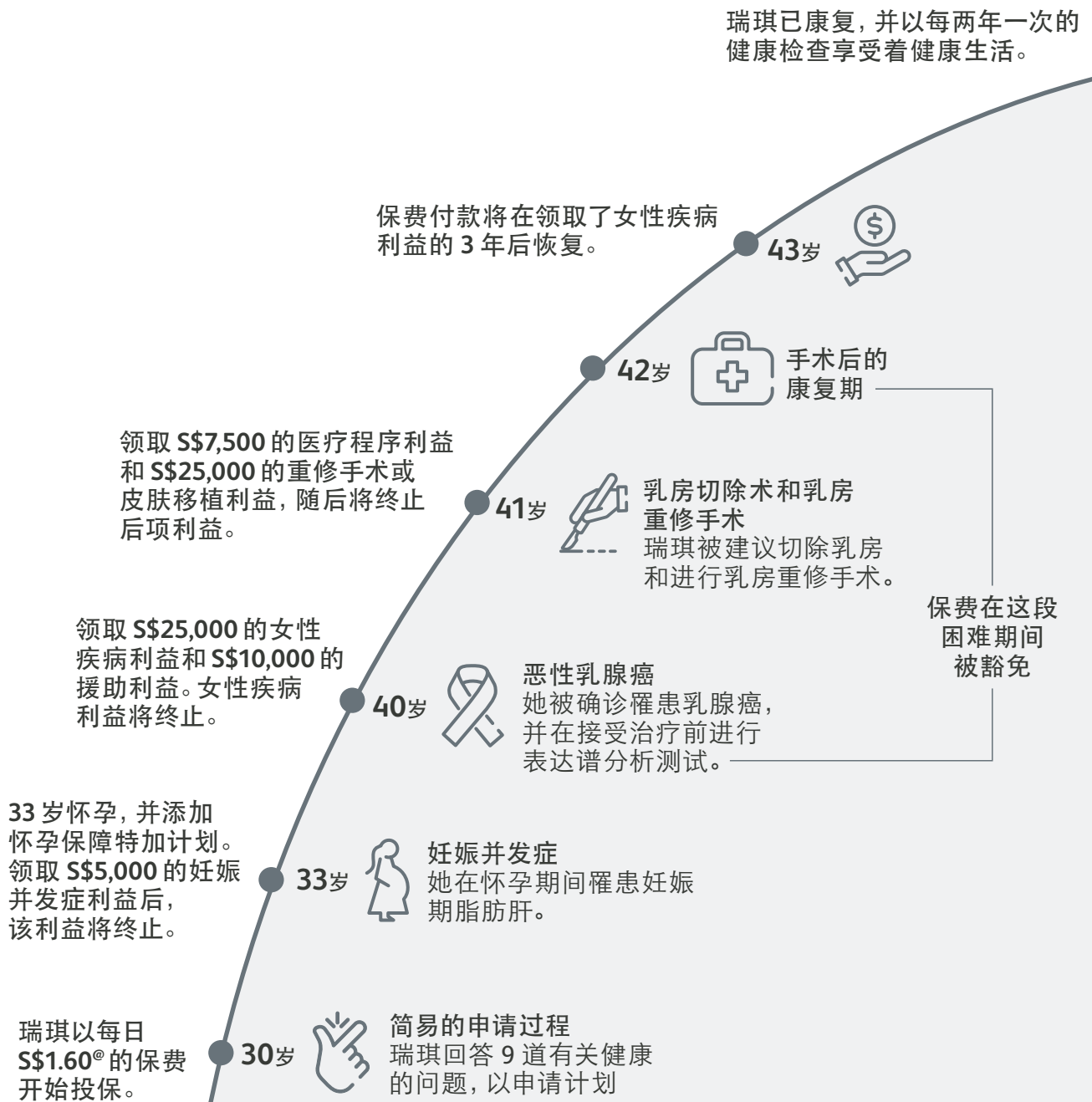
从附带不同利益的4项保诚女性计划中选择

| 保诚女性计划      |   |        |                               |         |
|-------------|---|--------|-------------------------------|---------|
| 利益          | 投保额 (S\$)                                 |        |                               |         |
|             | 计划 A                                      | 计划 B   | 计划 C                          | 计划 D    |
| 女性疾病利益      | 25,000                                    | 50,000 | 75,000                        | 100,000 |
| 医疗程序利益      | 25,000                                    | 50,000 | 75,000                        | 100,000 |
| 重修手术或皮肤移植利益 | 25,000                                    | 50,000 | 75,000                        | 100,000 |
| 援助利益        | 25,000                                    | 25,000 | 25,000                        | 25,000  |
| 豁免保费        | 在提出至少投保额之 50% 的女性疾病利益索赔之际，<br>被豁免保费 36 个月 |        |                               |         |
| 2年1次的体检     | 配套 1<br>(23 项测试包括完整的<br>病历体检)             |        | 配套 2<br>(25 项测试包括完整的<br>病历体检) |         |
| 忠实利益        | 为人生事件所购买的指定保单享有 15% 的首年保费折扣               |        |                               |         |
| 利益          | 怀孕保障特加利益的投保额 (S\$) (选项)                   |        |                               |         |
| 妊娠并发症       | 5,000                                     | 10,000 | 15,000                        | 20,000  |
| 先天性疾病       | 5,000                                     | 10,000 | 15,000                        | 20,000  |
| 住院医疗        | 5,000                                     | 10,000 | 15,000                        | 20,000  |

# 保诚女性计划如何操作：

瑞琪, 30岁, 非吸烟者, 开始以每日 S\$1.60<sup>®</sup> (每年 S\$547.75) 的保费投保 S\$25,000 的保诚女性计划 A 直至 75 岁。她在 33 岁之际怀孕, 并选择缴付 S\$533.15 的一次性保费, 以添加 S\$5,000 的怀孕保障特加计划 A。

她也可从第 3 个保单年度起, 选择每 2 年进行 1 次健康检查。



<sup>®</sup> 每日保费率以年度保费除以 12 个月, 再除以 30 天计算, 并向上舍入到最接近的 1 毛钱。

欲知更多详情, 请向您的保诚财务顾问咨询。  
今天就拨打 **1800 333 0 333** 联系我们。

### **重要资料:**

我们建议您参阅产品简介, 并向合格的保诚财务顾问咨询, 以进行财务分析, 才购买一份适合您的保单。

由于这项产品没有任何储蓄或投资特征, 因此若保单结束或提前终止将没有任何现金值。

购买不适合个人的医疗保险, 将可能影响您日后应付医疗需求的经济能力。

保费不受保证, 日后的保费将根据计划未来的索赔经验而调整。

这本宣传册只供参考, 不可视为保险合约。请参阅此保险计划的保单文件, 以了解有关保险之确切条例、条规及详情。所有保单文件均可向保诚财务顾问索取。

这本宣传册仅限于新加坡派发, 并不可构成销售邀约或征求购买或提供任何新加坡境外的保险产品。若中、英文版宣传册之间出现任何具争论性的差异, 一切将以英文版为准。

这份保单受新加坡存款保险机构实施的投保人保障计划所保护。您的保单的保障都是自动性的, 您无需采取进一步的行动。欲知更多有关这项计划的利益类别和保障限额信息, 请联络您的保险机构或浏览新加坡普通保险协会/人寿保险协会或新加坡存款保险机构网站([www.gia.org.sg](http://www.gia.org.sg) 或 [www.lia.org.sg](http://www.lia.org.sg) 或 [www.sdic.org.sg](http://www.sdic.org.sg))。

若保单不适合, 客户可在14天免费审阅期内通过书信要求保诚取消保单。保诚将退还任何已缴付保费, 扣除医疗费用, 其他所引致的费用和任何与保单有关的未清还款项。

资料截至 2024 年 1 月 1 日为止正确无误。

这则广告未经由新加坡金融管理局审阅。

保诚保险新加坡(私人)有限公司。  
(注册号码 199002477Z)  
海峡景 7 号 #06-01 滨海盛景东座  
新加坡邮区 018936。  
电话: 1800 333 0 333 传真: 6734 6953  
英国保诚集团成员

**[www.prudential.com.sg](http://www.prudential.com.sg)**