

以全面的保障迎接 升为人母的旅程



细心聆听。深入理解。尽力实现。

保诚亲母计划

为怀孕妇女及其新生婴儿提供全面保障的怀孕计划。

您在晋升为人母的旅程中，生活方式和保障需要都将引起巨大的变化。

特别为怀孕妇女的需要而设的**保诚**亲母计划实施项为期4年的怀孕定期计划，从早至第13周的怀孕期开始就为您和宝宝提供保障。拥有4种保障选项任您挑选的**保诚**亲母计划也适用于通过体外授精的怀孕方式¹，让您尽情享受生活的乐趣。除此之外，孩子的保健保障让您轻松地在无需医疗承保的情况下²，保障您宝宝的医疗保健需要。

为母亲提供的主要利益和保障*



保障妊娠并发症

享有多达17种妊娠并发症的保障。



精神护理

保障心理问诊治疗³和产后抑郁症确诊⁴的费用。



保障妊娠糖尿病病症

为您和宝宝提供高达投保额之10%的妊娠糖尿病，以及其所引起的相关病症和并发症⁵的保障。



为母亲提供住院医疗利益

- 您将可在多达50天的住院期间每日领取投保额之2%，并受保于26种病症，包括哺乳期乳腺炎。
- **加速住院医疗利益⁶**让您在住院或入住加护病房之际领取赔偿。

为宝宝提供的主要利益和保障*



保障先天性病症⁷

受保于25种先天性病症，如唐氏综合征。



住院医疗利益⁸

- 您的宝宝将在多达25天的住院期间每日领取投保额之2%，并受保于8种病症，包括手足口症或严重新生儿黄疸和早产儿光疗。
- **加速住院医疗利益⁹**为您的孩子连续3天或以上入住加护病房的费用提供财务援助。



孩子的保健保障

在生产第14至90天内，拥有无需医疗承保²，就能签订**保诚**双全特加计划或**保诚**双全划一计划来保障您宝宝的保健需要的选项。

¹ 为通过体外受精、胞浆内精子注射、宫腔内人工授精和宫颈内人工授精受孕提供保障，并需进行一般承保。

² 孩子的保健保障不包括先天性病症或既存症状，即婴儿在认购合格**保诚**双全计划前所罹患的任何健康问题。这包括婴儿已罹患的疾病迹象或症状，并已针对其接受医疗、药物治疗、问诊、寻求建议或确诊，或会促使一般明智的人寻求医治援助。例如，若一名婴儿出生时就罹患唇裂，任何相关费用将不受保障，但其他非既存症状将被考虑受保。合格的**保诚**双全计划保单文件中所注明的所有其他条款将适用。请务必注意保障只适用于婴儿出世后的14至90天内，而且婴儿在适用期间必须没有任何住院记录。请参阅**保诚**亲母计划的产品简介，以了解完整条例和条规。

³ 总额高达S\$200。

⁴ 高达投保额之5%。

⁵ 请参阅产品简介，以了解妊娠糖尿病病症的相关受保病症。

⁶ 住院医疗和加速住院医疗利益的总赔偿为原本投保额之100%。赔偿受限于投保人连续30天住院留医，或入住加护病房1天或以上。

⁷ 适用于多胎妊娠，每条寿命高达投保额之100%。

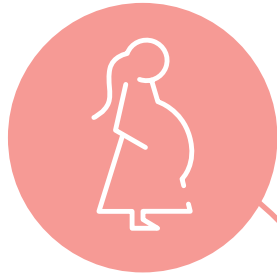
⁸ 适用于多胎妊娠，每条寿命高达投保额之50%。

⁹ 孩子的住院医疗和加速住院医疗利益的总赔偿为原本投保额之50%。

* 附带条款。请参阅prudential.com.sg/prumum 查询详情。

保诚亲母计划如何操作

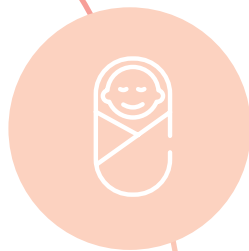
做为一项为孕妇而设的单期保费保障计划，**保诚亲母计划**执意为母亲和宝宝在不同的指标性阶段中提供所需的护理和保障。



母亲怀孕13周

她认购**保诚亲母计划**，以享有生产保障。
她的保障包括

- 17种妊娠并发症
- 妊娠糖尿病
- 心理问诊治疗
- 住院医疗利益



母亲生产

宝宝受保于住院保障和25种先天性病症直至3岁为止。

母亲将继续于生产后多达60天期间，受保于所有病症，包括产后抑郁症、心理问诊治疗和2型糖尿病病症¹的保障。



出世后的第14至90天内

母亲在无需任何医疗承保²的情况下，轻松为宝宝签订**保诚双全特加计划**或**保诚双全划一计划**。她知晓综合健保计划保障将终身伴随她的宝宝，让她能倍感安心。



宝宝满3岁

宝宝的25种先天性疾病和住院保障将到期，而母亲则继续享有死亡保障。



保诚亲母计划第4年度末

保诚亲母计划保单到期。宝宝继续受保于**保诚双全特加计划**或**保诚双全划一计划**，并开启人生精彩的旅程。

¹ 请参阅产品简介，以了解妊娠糖尿病病症的相关受保病症。

² 孩子的保健保障不包括先天性病症或既存症状，即婴儿在认购合格**保诚双全计划**前所罹患的任何健康问题。这包括宝宝已罹患的疾病迹象或症状，并已针对其接受医疗、药物治疗、问诊、寻求建议或确诊，或会促使一般明智的人寻求医治援助。例如，若一名宝宝出生时就罹患唇裂，任何相关费用将不受保障，但其他非既存症状将被考虑受保。合格的**保诚双全计划**保单文件中所注明的所有其他条款将适用。请务必注意保障只适用于宝宝出世后的14至90天内，而且宝宝在适用期间必须没有任何住院记录。请参阅**保诚亲母计划**的产品简介，以了解完整条例和条规。

利益简介

利益	利益限额	保障期限
保诚亲母计划的母亲利益		
母亲的死亡利益	选择S\$5,000、S\$10,000、S\$15,000或S\$20,000的投保额选项。	长达4年的保期
妊娠并发症		从保单生效起的60天内 从孩子出世之际*
住院医疗利益	每日可获投保额之2%	
加速住院医疗利益	投保额之100% ¹	
心理问诊治疗	每次疗程S\$100 (限制在两次疗程)	
产后抑郁症	投保额之5%	
妊娠糖尿病病症	投保额之10%	
保诚亲母计划的宝宝利益		
先天性疾病利益	选择S\$5,000、S\$10,000、S\$15,000或S\$20,000的投保额选项。	至孩子3岁为止
住院医疗利益	每日可获投保额之2%	
加速住院医疗利益	投保额之50% ³	
孩子的保健保障 ²	拥有无需医疗承保, 就能签订 保诚双全特加计划 或 保诚双全划一计划 的选项。	出世后的第14至90天

* 利益将在投保额利益支付后, 或孩子出生后的60天以后自动终止, 视何者为先。

¹ 住院医疗和加速住院医疗利益的总赔偿为原本投保额之100%。赔偿受限于投保人连续30天住院留医, 或入住加护病房1天或以上。

² 孩子的保健保障不包括先天性病症或既存症状, 即婴儿在认购合格**保诚双全计划**前所罹患的任何健康问题。这包括宝宝已罹患的疾病迹象或症状, 并已针对其接受医疗、药物治疗、问诊、寻求建议或确诊, 或会促使一般明智的人寻求医治援助。例如, 若一名宝宝出生时就罹患唇裂, 任何相关费用将不受保障, 但其他非既存症状将被考虑受保。合格的**保诚双全计划**保单文件中所注明的所有其他条款将适用。请务必注意保障只适用于宝宝出世后的14至90天内, 而且宝宝在适用期间必须没有任何住院记录。请参阅**保诚亲母计划**的产品简介, 以了解完整条例和条规。

³ 孩子的住院医疗和加速住院医疗利益的总赔偿为原本投保额之50%。赔偿受限于孩子至少连续3天入住加护病房。

欲知更多详情, 请向您的保诚财务顾问咨询。
今天就拨打 **1800 333 0 333** 与我们联系。

重要备注

保诚建议您参阅产品简介, 并向合格的保诚财务顾问咨询, 以进行财务分析, 才购买一份适合您的保单。

由于购买人寿保险是一项长期承诺, 因此提早退保一般会涉及高额费用, 而且应付的退保价值 (若有) 也可能比所缴付的保费少。

购买不适合个人的医疗保险, 将可能影响您日后应付医疗需求的经济能力。附加利益的保费不受保证, 日后的保费将根据计划未来的索赔经验而调整。

这本宣传册只供参考, 不可视为保险合约。请参阅此保险计划的保单文件, 以了解有关保险之确切条例、条规及详情。所有保单文件均可向保诚财务顾问索取。

这本宣传册仅限于新加坡派发, 并不可构成销售邀约或征求购买或提供任何新加坡境外的保险产品。若中、英文版宣传册之间出现任何具争论性的差异, 一切将以英文版为准。

这份保单受新加坡存款保险机构实施的投保人保障计划所保护。您的保单的保障都是自动性的, 您无需采取进一步的行动。欲知更多有关这项计划的利益类别和保障限额信息, 请联络您的保险机构或浏览新加坡普通保险协会/人寿保险协会或新加坡存款保险机构网站 (www.gia.org.sg 或 www.lia.org.sg 或 www.sdic.org.sg)。

资料截至2023年7月11日为止正确无误。

这则广告未经由新加坡金融管理局审阅。

保诚保险新加坡 (私人) 有限公司。

(注册号码199002477Z)

海峡景7号#06-01滨海盛景东座

新加坡邮区018936。

电话: 1800 333 0 333 传真: 6734 6953

英国保诚集团成员

www.prudential.com.sg