



PRUDENTIAL

细心聆听。深入理解。尽力实现。

## 保诚亲母计划

以全面的保障迎接  
升为人母的旅程

*We do life too*

您在晋升为人母的旅程中，生活方式和保障需要都将引起巨大的变化。

特别为怀孕妇女的需要而设的**保诚亲母计划**实施项为期4年的怀孕定期计划，从早至第13周的怀孕期开始就为您和宝宝提供保障。拥有4种保障选项任您挑选的**保诚亲母计划**也适用于通过体外授精的怀孕方式<sup>1</sup>，让您尽情享受生活的乐趣。

## 为母亲提供的主要利益和保障\*



### 保障妊娠并发症

享有多达13种妊娠并发症的保障。



### 精神护理

保障心理问诊治疗<sup>2</sup>和产后抑郁症确诊<sup>2</sup>的费用。



### 保障妊娠糖尿病病症

为您和宝宝提供高达指定投保额之10%的妊娠糖尿病，以及其所引起的相关病症和并发症<sup>3</sup>的保障。



### 为母亲提供住院医疗利益

您将可在多达50天的住院期间每日领取投保额之2%，并受保于9种病症，包括哺乳期乳腺炎。而且，加速住院医疗利益<sup>4</sup>则让您在住院或入住加护病房之际领取赔偿。

## 为宝宝提供的主要利益和保障\*



### 保障先天性病症<sup>5</sup>

受保于25种先天性病症，如唐氏综合征。



### 为宝宝提供住院医疗利益<sup>6</sup>

您的宝宝将在多达50天的住院期间每日领取投保额之1%，并受保于8种病症，包括手足口症、光疗或严重新生儿黄疸而输血和早产。

<sup>1</sup> 为通过体外受精、胞浆内精子注射、宫腔内人工授精和宫颈内人工授精受孕提供保障，并需进行一般承保。

<sup>2</sup> 心理问诊治疗赔偿高达S\$200。投保人在被确诊罹患产后忧郁症后，可获得高达投保额之5%。

<sup>3</sup> 妊娠糖尿病病症的保障包括妊娠糖尿病所导致的胎儿巨大症和新生儿低血糖症、产后6至8个星期后所引发的2型糖尿病病症，以及妊娠并发症。

<sup>4</sup> 加速住院医疗利益将从受保人的住院医疗利益投保额支付。若受保人曾以住院医疗利益提出索赔，我们于这项利益所支付的赔偿数额将为原本投保额之100%，扣除之前支付的索赔数额。若投保人连续30天住院留医（包括加护病房和高护病房）或入住加护病房1天或以上，她将获得高达投保额之100%的偿。

<sup>5</sup> 适用于多胎妊娠，每条寿命高达投保额之100%。

<sup>6</sup> 适用于多胎妊娠，每条寿命高达投保额之50%。

\* 附带条款。请参阅 [www.prudential.com.sg/prumum](http://www.prudential.com.sg/prumum) 查询详情

# 保诚亲母计划如何操作

做为一项为孕妇而设的单期保费保障计划，**保诚亲母计划**执意为母亲和宝宝在不同的指标性阶段中提供所需的护理和保障。

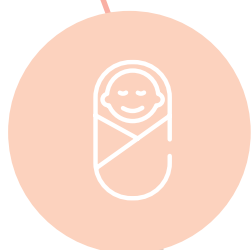


## 母亲怀孕13周

她认购**保诚亲母计划**，以享有生产保障。

她的保障包括

- 13种妊娠并发症
- 妊娠糖尿病
- 心理问诊治疗
- 住院医疗利益



## 母亲生产

宝宝受保于住院医疗保障和25种先天性病症直至3岁为止。

母亲也将继续于生产后多达60天期间，享有精神护理（即产后抑郁症和心理问诊治疗），以及2型糖尿病病症<sup>1</sup>的保障。



## 宝宝满3岁

宝宝的25种先天性疾病和住院保障将到期，而母亲则继续享有死亡保障。



## 保诚亲母计划第4年度末

**保诚亲母计划**保单到期。母亲将继续与孩子一同延续这精彩的旅程。

<sup>1</sup> 妊娠糖尿病病症的保障包括妊娠糖尿病所导致的胎儿巨大症和新生儿低血糖症、母亲在产后6至8个星期后所引发的2型糖尿病病症，以及妊娠并发症。

**欲知更多详情, 请向您的保诚财务顾问咨询或拨打1800 333 0 333 联系我们。**

#### 重要备注

保诚建议您参阅产品简介, 并向合格的保诚财务顾问咨询, 以进行财务分析, 才购买一份适合您的保单。

由于购买人寿保险是一项长期承诺, 因此提早退保一般会涉及高额费用, 而且应付的退保价值 (若有) 也可能会比所缴付的保费少。

购买不适合个人的医疗保险, 将可能影响您日后应付医疗需求的经济能力。附加利益的保费不受保证, 日后的保费将根据计划未来的索赔经验而调整。

这本宣传册只供参考, 不可视为保险合同。请参阅此保险计划的保单文件, 以了解有关保险之确切条例、条规及详情。所有保单文件均可向保诚财务顾问索取。

这本宣传册仅限于新加坡派发, 并不可构成销售邀约或征求购买或提供任何新加坡境外的保险产品。若中、英文版宣传册之间出现任何具争论性的差异, 一切将以英文版为准。

这份保单受新加坡存款保险机构实施的投保人保障计划所保护。您的保单的保障都是自动性的, 您无需采取进一步的行动。欲知更多有关这项计划的利益类别和保障限额信息, 请联络您的保险机构或浏览新加坡普通保险协会/人寿保险协会或新加坡存款保险机构网站 ([www.gia.org.sg](http://www.gia.org.sg) 或 [www.lia.org.sg](http://www.lia.org.sg) 或 [www.sdic.org.sg](http://www.sdic.org.sg))。

资料截至2022年10月12日为止正确无误。

这则广告未经由新加坡金融管理局审阅。

保诚保险新加坡(私人)有限公司。

(注册号码199002477Z)

海峡景7号#06-01滨海盛景东座

新加坡邮区018936。

电话:1800 333 0 333 传真:6734 6953

英国保诚集团成员

**[www.prudential.com.sg](http://www.prudential.com.sg)**